



INFORMATIVO SINDICATO RURAL DE JACARÉ

Informativo
24

Lad. Rodolfo de Siqueira, 13 - Cep: 12327-260 - Telefax: (12) 3953-5100 - Jacaré - SP
e-mail:sindicatorural@fapija.com.br - Distribuição: Jacaré - Santa Isabel - Guararema - Igaratá

Abril de 2008

RENDA AGRÍCOLA DEVERÁ CRESCER 6,8%

Uma estimativa feita pelo Ministério da Agricultura, Pecuária e Abastecimento, Mapa, revela que, em 2008, a renda dos produtos agrícolas deverá crescer 6,8% em relação ao ano passado, quando o movimento foi de R\$ 119,2 bilhões, um dos maiores valores dos últimos 20 anos. O carro-chefe desse crescimento, segundo ao Mapa, será a soja, com uma projeção de acréscimo de 12% na produção e uma receita estimada em R\$ 32,4 bilhões. Segundo dados divulgados pela Companhia de Abastecimento, Conab, em parceria com o IBGE, este ano a colheita de soja, deve ser de 58,2 milhões de toneladas. Em segundo lugar, vem a cultura do milho, cuja produção deve crescer para abastecer o mercado de nutrição animal, alimentação humana e para a obtenção de biocombustíveis. No entanto, a renda desse segmento deverá girar em torno de R\$ 19,2 bilhões, 8,5% menor do que a de 2007.

CHINA DEIXA DE EXPORTAR INSUMOS PARA DEFENSIVOS

Os preços dos defensivos agrícolas poderão aumentar depois que a China resolveu suspender a exportação de produtos à base de organofosforados, como o metamidofós, segundo anunciou o diretor executivo da Associação das Empresas Nacionais de Defensivos Agrícolas, Aenda. O produto, que combate pragas como a lagarta da soja e percevejos, tem sido o motivo da rivalidade entre empresas brasileiras e chinesas. Uma das principais reclamações do Brasil são os preços subsidiados oferecidos pelo governo chinês às empresas do setor. Apesar da velocidade na diminuição dos estoques nacionais, Túlio acredita que as empresas brasileiras conseguirão atender o mercado interno. Atualmente, o produto é fabricado pelas empresas Bayer e Fersol.

MAIS RENTABILIDADE

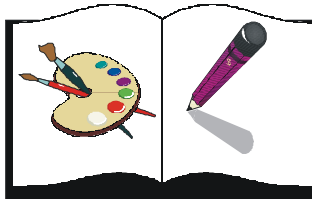
Um levantamento feito pelo Secretaria de Agricultura e Abastecimento de São Paulo revelou que os biocombustíveis vêm conquistando espaço até em regiões tradicionalmente fortes em outras atividades. É o caso de Araçatuba, onde o rebanho bovino sofreu uma redução de 31,5%. Os números fazem parte dos relatórios dos três Escritórios de Defesa Agropecuária (EDA) que atuam na região administrativa de Araçatuba (Andradina, Araçatuba e General Salgado), abrangendo 43 municípios. A comparação é entre os relatórios da segunda etapa da vacinação da aftosa, realizada nos meses de novembro de 2005, 2006 e 2007. De acordo com o diretor de divisão da região do EDA de Araçatuba, tem havido uma tendência de queda no rebanho da região após a entrada da cana-de-açúcar. O destino dos animais, segundo ele, é o Centro-Oeste do país. A boa rentabilidade do arrendamento de terras para o cultivo da cana-de-açúcar levou diversos produtores da região a buscar alternativas para agregar valor à atividade agropecuária.

PESOS E MEDIDAS (BRASIL)

1 alqueire do norte / 27.225 m²
1 alqueire mineiro / 48.400 m²
1 alqueire paulista / 24.200 m²
1 arroba / 14,689 quilos

1 légua / 6.600 metros
1 légua marítima / 5.555,55 metros
1 palmo / 22 centímetros
1 quintal / 58.328 quilos

MATERIAL ESCOLAR



A Diretoria do Sindicato Rural de Jacaré, deliberou a doação de material escolar (básico), como em anos anteriores, aos filhos de produtores e trabalhadores rurais e aos próprios, quando matriculados em curso adulto.

Está à disposição dos empregadores, empregados rurais e filhos o material escolar básico, que será distribuído gratuitamente, bastando apresentar a Carteira de Trabalho, Certidão de Nascimento e comprovante de matrícula.

CLASSIFICADOS

VENDE-SE

Uma fazenda (ou parte) com 50 alqueires, ótimo estábulo, 05 casas, 06 lagos, e várias nascentes -
R\$ 35.000,00 o alqueire - **Tratar (11) 6954-3588 c/ Nelson**

VENDE-SE

- 1 TRATOR Valmet mod. 78I - ano 92
- 1 TRATOR - Agrale 4300
- Grade Hidráulica 24 Discos
- Rotavator Agrale
- 1 Arado 3 discos Massey Ferguson
- 1 Desinsiladeira Pardinho AF 60
- 1 Churumeira Lely
- 1 Motoniveladora Huberwargo ano 70

Tratar (12) 8132-9364 / 3951-0436

VENDE-SE

- 1 ARADO de 3 discos - Baldan

Tratar (12) 9711-6879

COMPRA-SE

Novilhas 3/4 ou 7/8 HPB - prenhas ou recém paridas

Fone: (12) 8132 - 0433 - José

VENDE-SE

- 1 TRATOR yanmar 1050X - ano 88

Tratar (12) 9713-0935 c/ Alberto

EQUIVALÊNCIA DE MEDIDAS

1 acre / 40,46856 ares
1 barril (petróleo) / 0,15899 m³
1 barril (petróleo) / 158,97 litros
1 braça / 2,20 metros
1 cavalo-vapor / 745,7 watts
1 centímetro / 0,3937 polegada
1 côvado / 66 centímetros
1 galão (americ.) / 3,785 litros
1 galão (britân.) / 4,546 litros
1 grão / 0,064 grama
1 hectare / 10.000 m²
1 hectare / 2.47105 acres
1 jarda / 3 pés
1 jarda / 91,44 centímetros
1 libra avoirdupois / 453,59 gramas
1 metro / 39,37 polegadas

1 milha / 1.609,344 metros
1 milha marítima / 1.852 metros
1 milha / 1.760 jardas
1 onça avoirdupois / 28,3495 gramas
1 onça troy / 31,1034 gramas
1 pé / 12 polegadas
1 pé / 30,48 centímetros
1 polegada (americ.) / 2,54 centímetros
1 quilograma / 2,20462 libras
1 quilograma / 2,205 litros
1 quilômetro / 0,6214 milha
1 quilômetro / 1.0093,6 jardas
1 resma / 500 folhas
1 tonel / 840 litros
1 tonelada (americ.) / 907,18474 quilos
1 tonelada (britân.) / 1.016,0469 quilos



INFORMATIVO

SINDICATO RURAL DE JACARÉ

Informativo
23

Lad. Rodolfo de Siqueira, 13 - Cep: 12327-260 - Telefax: (12) 3953-5100 - Jacaré - SP
e-mail: sindacatorural@fapija.com.br - Distribuição: Jacaré - Santa Isabel - Guararema - Igaratá

Abril de 2008

ESTUDO MOSTRA QUE HÁ 13 ANOS OS ALIMENTOS SEGURAM A INFLAÇÃO

Muito se tem falado sobre suposta responsabilidade dos alimentos na pressão inflacionária dos últimos anos, mas os últimos dados do IBGE mostram que os verdadeiros vilões da inflação são os setores da comunicação (telefone e correios), com alta de 663% desde o início do Plano Real, e da habilitação (aluguel, energia elétrica e gás), que subiu 440% no período, contra uma inflação medida pelo IPCA em 218,63%. O grupo dos alimentos e bebidas fica em sétimo lugar, com alta de 162%, abaixo da inflação oficial do período.

A RECEITA DOS VENCEDORES

A lição dos vitoriosos para ser bem sucedido nos negócios: 1- Empresa pequena é apenas uma empresa que está no começo; 2- Mire em ser o melhor do mundo em sua atividade. Se chegar perto disso, já é um sucesso; 3- Sobreviver sem crescer é condenação ao fracasso. É preciso crescer sempre; 4- Seu produto tem de fazer a diferença. Chegar tarde para fazer a mesma coisa é sinônimo de derrota; 5- Ambiente de negócio hostil não é desculpa. É preciso vencer em qualquer situação; 6- Desafios e crises são coisas do cotidiano, e não exceções; 7- Seu mercado é o planeta; 8- Deve haver transparência total nos objetivos e na contabilidade. O informal está condicionado a ser pequeno; 9- Grandes idéias nascem e prosperam em pequenos grupos, não em assembléias; 10- Seus clientes querem satisfação, e não que você se esgote correndo atrás das novidades dos seus competidores.

“Temos de buscar o caminho para crescer e sermos os maiores”.

BOA QUALIDADE DO CAFÉ AJUDA O SETOR A CRESCER

O aumento no consumo de café fez com que o produto alcançasse bons resultados em 2007. Segundo dados da Associação Brasileira da Indústria de Café, Abic, o consumo brasileiro foi de 17,1 milhões de sacas, equivalente a quase 74 litros por brasileiro, o que representou 50,8% da safra. A entidade diz que a projeção para 2008 é de alta, com uma evolução de 18,1 milhões de sacas, e que esse fato se deve à melhoria na qualidade do café.

BAGAÇO DE CANA DEVE CRESCER 50%

A energia gerada do bagaço de cana e vendida pelas usinas para concessionárias de energia elétrica ou leilões públicos deve aumentar 50% na próxima safra. Essa energia, a partir da biomassa, é uma das apostas do governo Lula para evitar nova crise energética no país. No mês passado, o governo anunciou a “reedição” do “seguro-apagão”, ou seja, que iria contratar energia de reserva para dar mais segurança à oferta de energia elétrica pelo sistema nacional. E a expectativa do governo é que parte dessa energia venha de termelétricas que produzam a partir de bagaço de cana. Segundo a Única (União da indústria de cana-de-açúcar), as usinas devem produzir potência excelente de 1.500 MW na safra 2008/09. Na safra passada, forma cerca de 1.000 MW. Os 1.500 MW equivalem a cerca de 10% do fornecimento da hidrelétrica de Itaipu. “É um resultado altamente positivo”. Que mercado cresce 50% ao ano? Você vê um produto valorizado e uma demanda que necessita dessa oferta, afirmou o diretor técnico da Única. Outros 3.000 MW a serem gerados deverão servir para consumo próprio das usinas. O total de energia estimado deve ser produzido por 30 a 40 usinas no país, 70% delas em São Paulo. A previsão é que o setor fature R\$ 900 milhões. A Única prevê que a produção deva de quadruplicar em cinco ou seis anos. O próprio Ministério de Minas e Energia projeta acréscimo de 6.000 MW até 2016.

FIM DA FIRMA RECONHECIDA

O Governo do Estado de São Paulo, através do Decreto nº 52.658 introduziu medidas desburocratizantes na recepção de documentos no âmbito da Administração Pública. O pedido de reconhecimento de firma e cópias autenticadas não poderão ser exigidos, conforme normas.

SAFRA 2007/08 DE GRÃOS CRESCER 3,1%

O quarto levantamento da safra 2007/2008 grãos, segundo a Companhia Nacional de Abastecimento, Conab, registrou um aumento de 3,1% em relação à safra anterior. A produção foi estimada em 135,8 milhões de toneladas, sendo a melhor colheita dos últimos anos. Um dos destaques foi a soja, cuja produção foi de 58,2 milhões de toneladas, seguida do milho, com 53,4 milhões. O levantamento foi realizado entre os dias 11 e 18 de dezembro, junto a representantes de cooperativas, órgãos públicos e privados, agentes financeiros e produtores dos estados do Centro-Sul, Piauí, Maranhão, Rondônia, Tocantins e Bahia.